

工程 图纸目录

\_\_\_\_\_部分 第\_\_\_\_\_卷 \_\_\_\_\_第\_\_\_\_\_册

卷册名称	
------	--

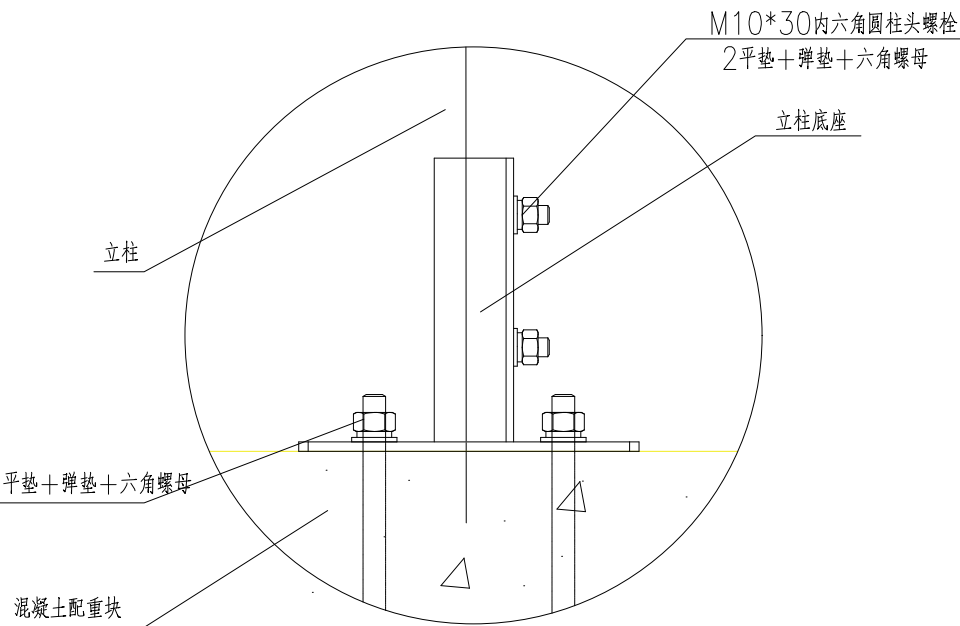
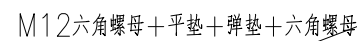
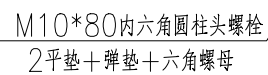
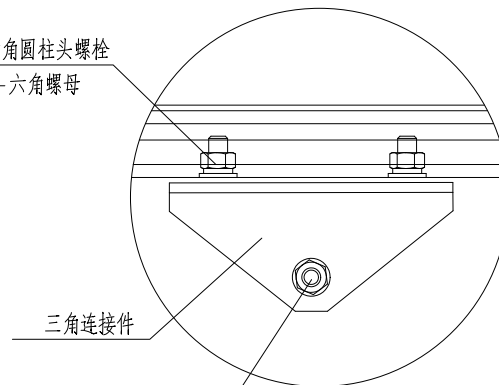
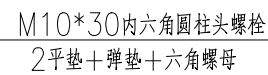
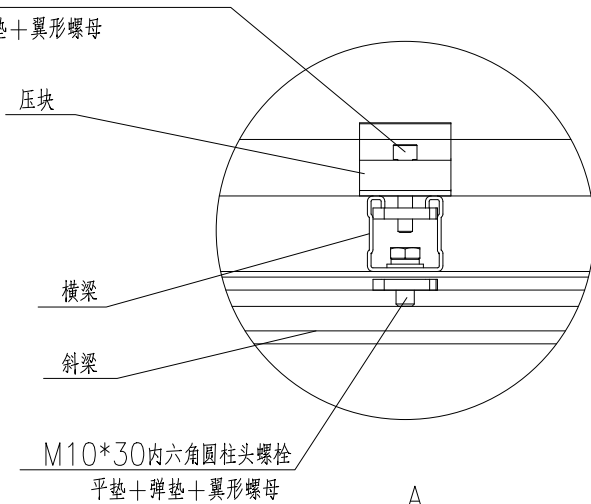
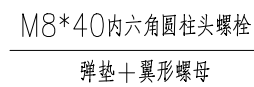
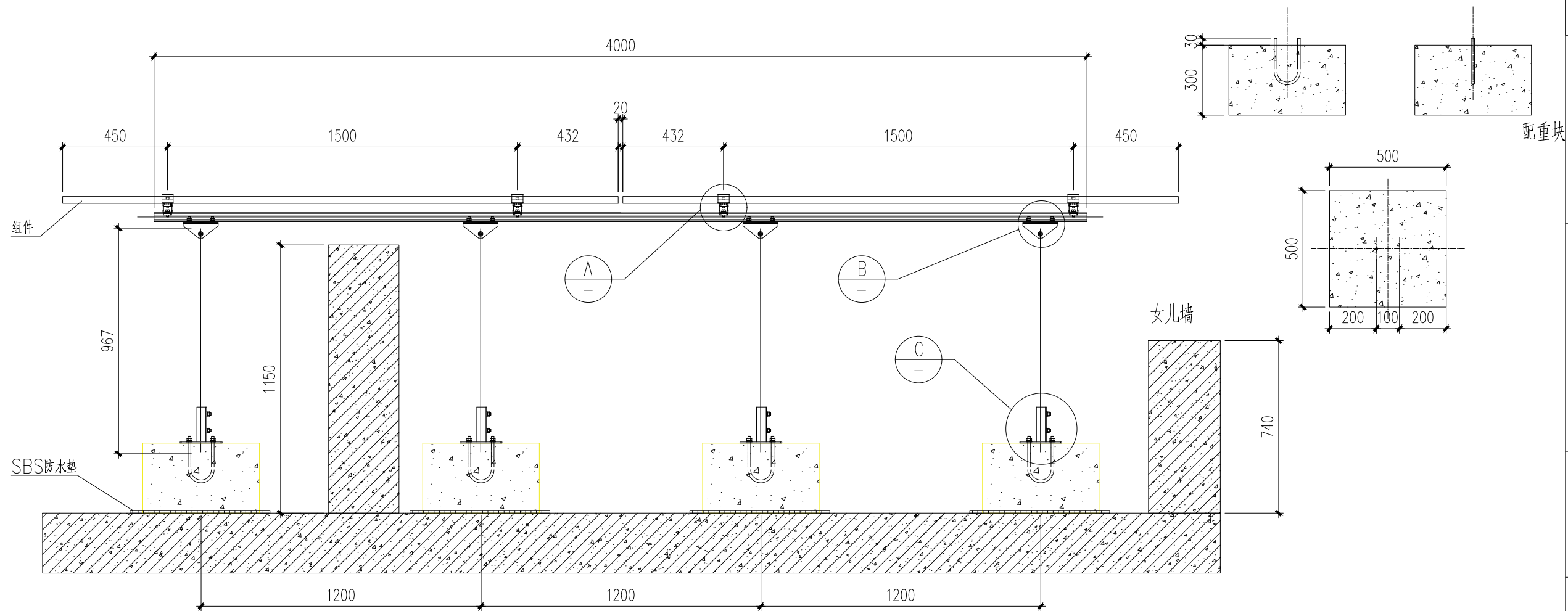
目录 \_\_\_\_\_页      图纸 \_\_\_\_\_张      说明、清册 \_\_\_\_\_本

批准 \_\_\_\_\_ 审核 \_\_\_\_\_ 设计人 \_\_\_\_\_

\_\_\_\_\_年\_\_\_\_\_月\_\_\_\_\_日

[illegible]



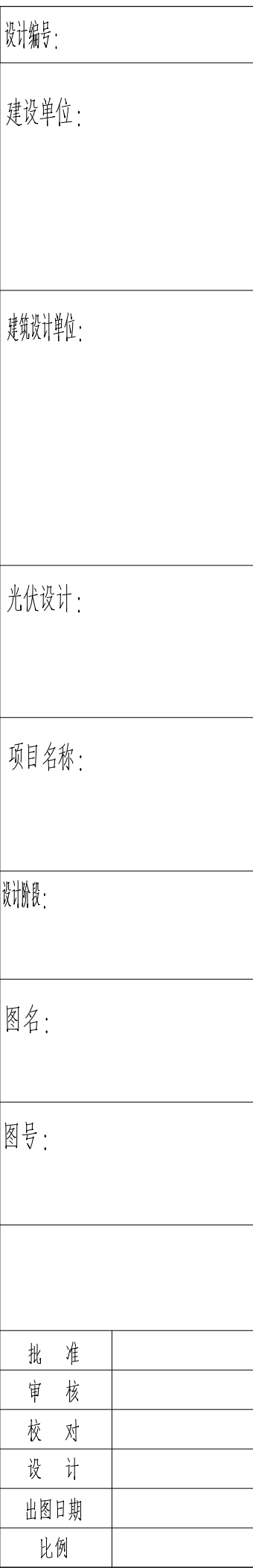
[illegible]

说明：1.SBS防水垫的大小依据水泥支墩大小，不得小于500\*500mm；

块

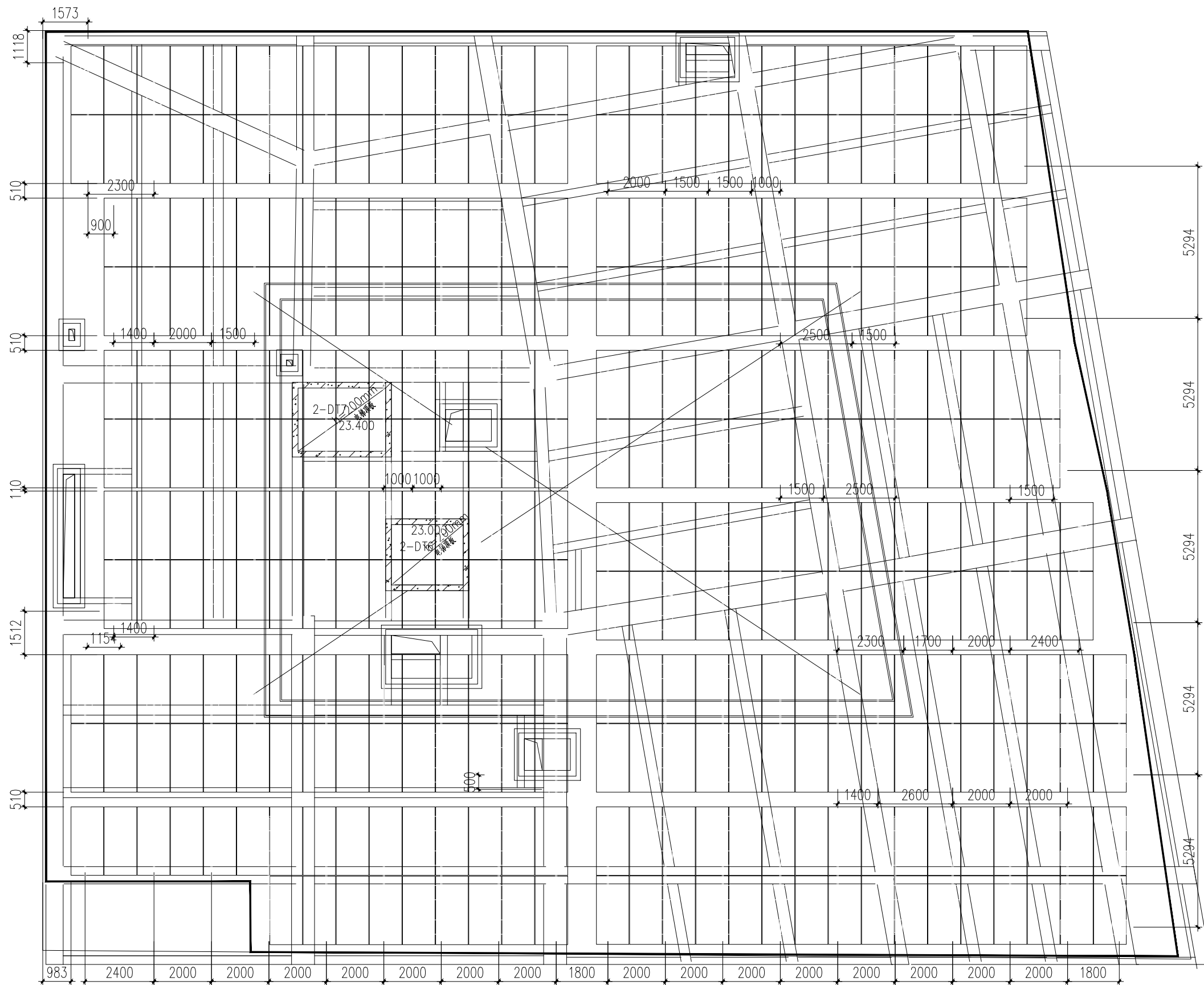
设计编号：	
建设单位：	
建筑设计单位：	
光伏设计：	
项目名称：	
设计阶段：	
图名：	
图号：	
批 准	
审 核	
校 对	
设 计	
出图日期	
比 例	

专业	会签人	日期



专业	会签人	日期

标记	日期	修改内容摘要	修改	校核	批准



说明:1.配重块的位置可调,间距 $\leq 2500\text{mm}$ ,未做标注间距均为 $2\text{m}$ ;  
2.部分不可调整的配重块需要去除部分按照《配重块干涉处理方法》解决。  
3.配重块材质为C25。

设计编号：	
建设单位：	
建筑设计单位：	
光伏设计：	
项目名称：	
设计阶段：	
图名：	
图号：	
批 准	
审 核	
校 对	
设 计	
出图日期	
比例	



