



A		2		3		4		5		6	
图 纸 目 录											
1	序号	图 纸 名 称			图 号		规格	备 注			
	1	图纸目录			XXX-01		A3				
	2	设计说明			XXX-02		A3				
	3	主要材料表			XXX-03		A3				
	4	10kV线路平面图			XXX-04		A3				
B	5	10kV路径布置图			XXX-05		A3				
C											
D											
									阶段		
批 准						校 核					
审 核						设 计					
						制 图					
日 期		2025年5月			比 例					图 号	
								XXX-01			
1		2		3		4		5		6	

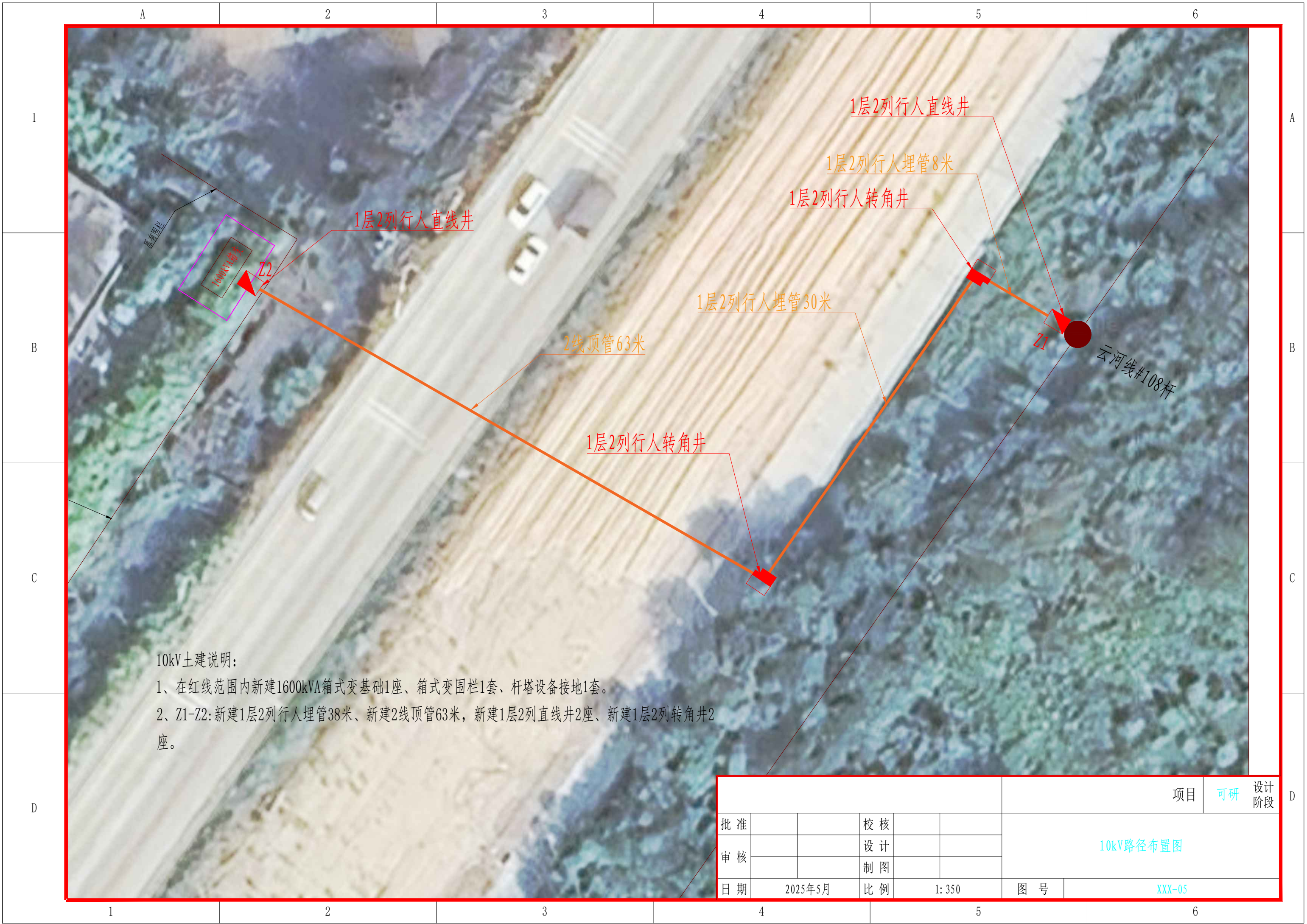
	A	2	3	4	5	6
1	<div>设计说明</div> <div>一、设计依据： 1.1 国家标准 (1) 《供配电系统设计规范》GB 50052-2009 (2) 《20kV及以下变电所设计规范》GB 50053-2013 (3) 《低压配电设计规范》GB 50054-2011 (4) 《交流电气装置的接地设计规范》GB/T 50065-2011 (5) 《电力工程电缆设计标准》GB 50217-2018 (6) 《城市工程管线综合规划规范》GB 50289-2016 (7) 《3-110kV高压配电装置设计规范》GB 50060-2008 (8) 《民用建筑电气设计标准》GB 51348-2019 1.2 行业标准： (1) 《配电网可研设计文件内容深度规定》DL/T 5569-2020 (2) 《配电网规划设计技术导则》DL/T 5729-2016 (3) 《城市居住区供配电设施建设规范》DL/T 5700-2014 (4) 《城市电力电缆线路设计技术规定》DL/T 5221-2016 (5) 《城市电力电缆线路可研设计文件内容深度规定》DL/T 5514-2016 (6) 《中低压配电网改造技术导则》DL/T 599-2016 1.3 中国南方电网有限责任公司充电设施标准设计案例及典型造价 2024年6月版 1.4 《中国南方电网公司10kV及以下业扩受电工程技术导则》 2018版； 1.5 《中国南方电网公司10kV及以下业扩受电工程典型设计图集》2018版； 1.6 《中国南方电网有限责任公司充电设施标准设计案例及典型造价》 二、设计范围： 2.1 本项目位于云浮市江罗高速管理中心。 2.2 本方案为云浮市江罗高速管理中心公共充电站设计方案，本次新建1600kVA箱式变压器1台。</div> <div>三、工程说明： 电气部分： 1、用地红线内新建1600kVA箱式变1台，由10kV云河线#108杆电缆引下，然后新敷10kV电缆ZRYJV22-8.7/15kV-3×70mm²/122米至新建箱变。 2、新装水泥杆断路器（架空-电缆）两侧刀闸装置1套、分界开关1套。 3、新装10kV户外3×70电缆终端头1套、新装10kV户内3×70电缆终端头1套。 土建部分： 1、在红线范围内新建1600kVA箱式变基础1座、箱式变围栏1套、杆塔设备接地1套。 2、Z1-Z2:新建1层2列行人埋管38米、新建2线顶管63米，新建1层2列直线井2座、新建1层2列转角井2座。</div>					A
B						B
C						C
D						D
1		2	3	4	5	6

						项目	可研	设计阶段
批准			校核			设计说明		
审核			设计					
			制图					
日期	2025年5月		比例			图号	XXX-02	

A		2		3		4		5		6																																																																																																																																																																																																																																																																																																																																																																									
1	<table><tr><td>序号</td><td>设备材料名称</td><td colspan="4">型号规格</td><td>单位</td><td>数量</td><td colspan="2">备注</td></tr><tr><td colspan="11">一、高压部分材料</td></tr><tr><td>1</td><td>箱式变</td><td colspan="4">1600kVA进线断路器终端型</td><td>台</td><td>1</td><td colspan="2">甲供</td></tr><tr><td>2</td><td>10kV户外电缆终端头</td><td colspan="4">3×70mm2</td><td>套</td><td>1</td><td colspan="2">乙供</td></tr></table>											序号	设备材料名称	型号规格				单位	数量	备注		一、高压部分材料											1	箱式变	1600kVA进线断路器终端型				台	1	甲供		2	10kV户外电缆终端头	3×70mm2				套	1	乙供		A																																																																																																																																																																																																																																																																																																																														
	序号	设备材料名称	型号规格				单位	数量	备注																																																																																																																																																																																																																																																																																																																																																																										
	一、高压部分材料																																																																																																																																																																																																																																																																																																																																																																																		
	1	箱式变	1600kVA进线断路器终端型				台	1	甲供																																																																																																																																																																																																																																																																																																																																																																										
2	10kV户外电缆终端头	3×70mm2				套	1	乙供																																																																																																																																																																																																																																																																																																																																																																											
B	<table><tr><td>3</td><td>10kV户内电缆终端头</td><td colspan="4">3×70mm2</td><td>套</td><td>1</td><td colspan="2">乙供</td></tr><tr><td>4</td><td>10kV电缆</td><td colspan="4">ZR-YJV22-8.7/15kV-3×70mm2</td><td>米</td><td>122</td><td colspan="2">乙供</td></tr><tr><td>5</td><td>水泥杆断路器</td><td colspan="4">(架空-电缆)两侧刀闸装置</td><td>套</td><td>1</td><td colspan="2">乙供</td></tr><tr><td>6</td><td>C型线夹</td><td colspan="4">CT-240-70</td><td>只</td><td>6</td><td colspan="2">乙供</td></tr><tr><td>7</td><td>分界开关</td><td colspan="4"></td><td>套</td><td>1</td><td colspan="2">乙供</td></tr><tr><td>8</td><td>箱变安健环</td><td colspan="4"></td><td>套</td><td>1</td><td colspan="2">乙供</td></tr><tr><td>9</td><td>柱上开关安健环</td><td colspan="4">柱上开关、隔离刀闸、令克标志牌</td><td>套</td><td>1</td><td colspan="2">乙供</td></tr><tr><td colspan="11"></td></tr><tr><td colspan="11"><table><tr><td>1</td><td>2线顶管</td><td colspan="4">HDPE管 φ160×10 (II类土)</td><td>米</td><td>63</td><td colspan="2">乙供</td></tr><tr><td>2</td><td>1层2列行车埋管</td><td colspan="4">HDPE管 φ160×10</td><td>米</td><td>38</td><td colspan="2">乙供</td></tr><tr><td>3</td><td>1层2列行车直线井</td><td colspan="4">详见图纸</td><td>座</td><td>2</td><td colspan="2">乙供</td></tr><tr><td>4</td><td>1层2列行车转角井</td><td colspan="4">详见图纸</td><td>座</td><td>2</td><td colspan="2">乙供</td></tr><tr><td>5</td><td>箱变基础</td><td colspan="4"></td><td>座</td><td>1</td><td colspan="2">乙供</td></tr><tr><td>6</td><td>箱变围栏</td><td colspan="4"></td><td>座</td><td>1</td><td colspan="2">乙供</td></tr><tr><td>7</td><td>箱变接地</td><td colspan="4"></td><td>套</td><td>1</td><td colspan="2">乙供</td></tr><tr><td>8</td><td>杆塔设备接地</td><td colspan="4"></td><td>套</td><td>1</td><td colspan="2">乙供</td></tr><tr><td>9</td><td>物探</td><td colspan="4"></td><td>项</td><td>1</td><td colspan="2">乙供</td></tr></table></td><td>B</td></tr><tr><td rowspan="9">C</td><td colspan="11"></td><td>C</td></tr><tr><td colspan="11"></td><td></td></tr><tr><td colspan="11"></td><td></td></tr><tr><td colspan="11"></td><td></td></tr><tr><td colspan="11"></td><td></td></tr><tr><td colspan="11"></td><td></td></tr><tr><td colspan="11"></td><td></td></tr><tr><td colspan="11"></td><td></td></tr><tr><td colspan="11"></td><td></td></tr><tr><td rowspan="4">D</td><td colspan="11"><table><tr><td colspan="6"></td><td colspan="2">项目</td><td>可研</td><td>设计阶段</td></tr><tr><td>批准</td><td></td><td></td><td>校核</td><td></td><td></td><td colspan="4" rowspan="3">主要材料表</td></tr><tr><td>审核</td><td></td><td></td><td>设计</td><td></td><td></td></tr><tr><td></td><td></td><td></td><td>制图</td><td></td><td></td></tr><tr><td>日期</td><td colspan="2">2025年5月</td><td>比例</td><td colspan="2">1:1</td><td>图号</td><td colspan="4">XXX-03</td></tr></table></td><td>D</td></tr><tr><td colspan="2">1</td><td colspan="2">2</td><td colspan="2">3</td><td colspan="2">4</td><td colspan="2">5</td><td colspan="2">6</td></tr></table>											3	10kV户内电缆终端头	3×70mm2				套	1	乙供		4	10kV电缆	ZR-YJV22-8.7/15kV-3×70mm2				米	122	乙供		5	水泥杆断路器	(架空-电缆)两侧刀闸装置				套	1	乙供		6	C型线夹	CT-240-70				只	6	乙供		7	分界开关					套	1	乙供		8	箱变安健环					套	1	乙供		9	柱上开关安健环	柱上开关、隔离刀闸、令克标志牌				套	1	乙供													<table><tr><td>1</td><td>2线顶管</td><td colspan="4">HDPE管 φ160×10 (II类土)</td><td>米</td><td>63</td><td colspan="2">乙供</td></tr><tr><td>2</td><td>1层2列行车埋管</td><td colspan="4">HDPE管 φ160×10</td><td>米</td><td>38</td><td colspan="2">乙供</td></tr><tr><td>3</td><td>1层2列行车直线井</td><td colspan="4">详见图纸</td><td>座</td><td>2</td><td colspan="2">乙供</td></tr><tr><td>4</td><td>1层2列行车转角井</td><td colspan="4">详见图纸</td><td>座</td><td>2</td><td colspan="2">乙供</td></tr><tr><td>5</td><td>箱变基础</td><td colspan="4"></td><td>座</td><td>1</td><td colspan="2">乙供</td></tr><tr><td>6</td><td>箱变围栏</td><td colspan="4"></td><td>座</td><td>1</td><td colspan="2">乙供</td></tr><tr><td>7</td><td>箱变接地</td><td colspan="4"></td><td>套</td><td>1</td><td colspan="2">乙供</td></tr><tr><td>8</td><td>杆塔设备接地</td><td colspan="4"></td><td>套</td><td>1</td><td colspan="2">乙供</td></tr><tr><td>9</td><td>物探</td><td colspan="4"></td><td>项</td><td>1</td><td colspan="2">乙供</td></tr></table>											1	2线顶管	HDPE管 φ160×10 (II类土)				米	63	乙供		2	1层2列行车埋管	HDPE管 φ160×10				米	38	乙供		3	1层2列行车直线井	详见图纸				座	2	乙供		4	1层2列行车转角井	详见图纸				座	2	乙供		5	箱变基础					座	1	乙供		6	箱变围栏					座	1	乙供		7	箱变接地					套	1	乙供		8	杆塔设备接地					套	1	乙供		9	物探					项	1	乙供		B	C												C																																																																																																	D	<table><tr><td colspan="6"></td><td colspan="2">项目</td><td>可研</td><td>设计阶段</td></tr><tr><td>批准</td><td></td><td></td><td>校核</td><td></td><td></td><td colspan="4" rowspan="3">主要材料表</td></tr><tr><td>审核</td><td></td><td></td><td>设计</td><td></td><td></td></tr><tr><td></td><td></td><td></td><td>制图</td><td></td><td></td></tr><tr><td>日期</td><td colspan="2">2025年5月</td><td>比例</td><td colspan="2">1:1</td><td>图号</td><td colspan="4">XXX-03</td></tr></table>																	项目		可研	设计阶段	批准			校核			主要材料表				审核			设计						制图			日期	2025年5月		比例	1:1		图号	XXX-03				D	1		2		3		4		5		6	
	3	10kV户内电缆终端头	3×70mm2				套	1	乙供																																																																																																																																																																																																																																																																																																																																																																										
	4	10kV电缆	ZR-YJV22-8.7/15kV-3×70mm2				米	122	乙供																																																																																																																																																																																																																																																																																																																																																																										
	5	水泥杆断路器	(架空-电缆)两侧刀闸装置				套	1	乙供																																																																																																																																																																																																																																																																																																																																																																										
	6	C型线夹	CT-240-70				只	6	乙供																																																																																																																																																																																																																																																																																																																																																																										
	7	分界开关					套	1	乙供																																																																																																																																																																																																																																																																																																																																																																										
	8	箱变安健环					套	1	乙供																																																																																																																																																																																																																																																																																																																																																																										
	9	柱上开关安健环	柱上开关、隔离刀闸、令克标志牌				套	1	乙供																																																																																																																																																																																																																																																																																																																																																																										
<table><tr><td>1</td><td>2线顶管</td><td colspan="4">HDPE管 φ160×10 (II类土)</td><td>米</td><td>63</td><td colspan="2">乙供</td></tr><tr><td>2</td><td>1层2列行车埋管</td><td colspan="4">HDPE管 φ160×10</td><td>米</td><td>38</td><td colspan="2">乙供</td></tr><tr><td>3</td><td>1层2列行车直线井</td><td colspan="4">详见图纸</td><td>座</td><td>2</td><td colspan="2">乙供</td></tr><tr><td>4</td><td>1层2列行车转角井</td><td colspan="4">详见图纸</td><td>座</td><td>2</td><td colspan="2">乙供</td></tr><tr><td>5</td><td>箱变基础</td><td colspan="4"></td><td>座</td><td>1</td><td colspan="2">乙供</td></tr><tr><td>6</td><td>箱变围栏</td><td colspan="4"></td><td>座</td><td>1</td><td colspan="2">乙供</td></tr><tr><td>7</td><td>箱变接地</td><td colspan="4"></td><td>套</td><td>1</td><td colspan="2">乙供</td></tr><tr><td>8</td><td>杆塔设备接地</td><td colspan="4"></td><td>套</td><td>1</td><td colspan="2">乙供</td></tr><tr><td>9</td><td>物探</td><td colspan="4"></td><td>项</td><td>1</td><td colspan="2">乙供</td></tr></table>											1	2线顶管	HDPE管 φ160×10 (II类土)				米	63	乙供		2	1层2列行车埋管	HDPE管 φ160×10				米	38	乙供		3	1层2列行车直线井	详见图纸				座	2	乙供		4	1层2列行车转角井	详见图纸				座	2	乙供		5	箱变基础					座	1	乙供		6	箱变围栏					座	1	乙供		7	箱变接地					套	1	乙供		8	杆塔设备接地					套	1	乙供		9	物探					项	1	乙供		B																																																																																																																																																																																																																																																																														
1	2线顶管	HDPE管 φ160×10 (II类土)				米	63	乙供																																																																																																																																																																																																																																																																																																																																																																											
2	1层2列行车埋管	HDPE管 φ160×10				米	38	乙供																																																																																																																																																																																																																																																																																																																																																																											
3	1层2列行车直线井	详见图纸				座	2	乙供																																																																																																																																																																																																																																																																																																																																																																											
4	1层2列行车转角井	详见图纸				座	2	乙供																																																																																																																																																																																																																																																																																																																																																																											
5	箱变基础					座	1	乙供																																																																																																																																																																																																																																																																																																																																																																											
6	箱变围栏					座	1	乙供																																																																																																																																																																																																																																																																																																																																																																											
7	箱变接地					套	1	乙供																																																																																																																																																																																																																																																																																																																																																																											
8	杆塔设备接地					套	1	乙供																																																																																																																																																																																																																																																																																																																																																																											
9	物探					项	1	乙供																																																																																																																																																																																																																																																																																																																																																																											
C												C																																																																																																																																																																																																																																																																																																																																																																							
D	<table><tr><td colspan="6"></td><td colspan="2">项目</td><td>可研</td><td>设计阶段</td></tr><tr><td>批准</td><td></td><td></td><td>校核</td><td></td><td></td><td colspan="4" rowspan="3">主要材料表</td></tr><tr><td>审核</td><td></td><td></td><td>设计</td><td></td><td></td></tr><tr><td></td><td></td><td></td><td>制图</td><td></td><td></td></tr><tr><td>日期</td><td colspan="2">2025年5月</td><td>比例</td><td colspan="2">1:1</td><td>图号</td><td colspan="4">XXX-03</td></tr></table>																	项目		可研	设计阶段	批准			校核			主要材料表				审核			设计						制图			日期	2025年5月		比例	1:1		图号	XXX-03				D																																																																																																																																																																																																																																																																																																																												
							项目		可研	设计阶段																																																																																																																																																																																																																																																																																																																																																																									
	批准			校核			主要材料表																																																																																																																																																																																																																																																																																																																																																																												
	审核			设计																																																																																																																																																																																																																																																																																																																																																																															
			制图																																																																																																																																																																																																																																																																																																																																																																																
日期	2025年5月		比例	1:1		图号	XXX-03																																																																																																																																																																																																																																																																																																																																																																												
1		2		3		4		5		6																																																																																																																																																																																																																																																																																																																																																																									



图框比例1:2540.00



10kV土建说明:

- 1、在红线范围内新建1600kVA箱式变基础1座、箱式变围栏1套、杆塔设备接地1套。
- 2、Z1-Z2:新建1层2列行人埋管38米、新建2线顶管63米，新建1层2列直线井2座、新建1层2列转角井2座。

						项目		可研	设计阶段
批 准			校 核			10kV路径布置图			
审 核			设 计						
			制 图						
日 期	2025年5月		比 例	1: 350		图 号	XXX-05		